

Nordic report

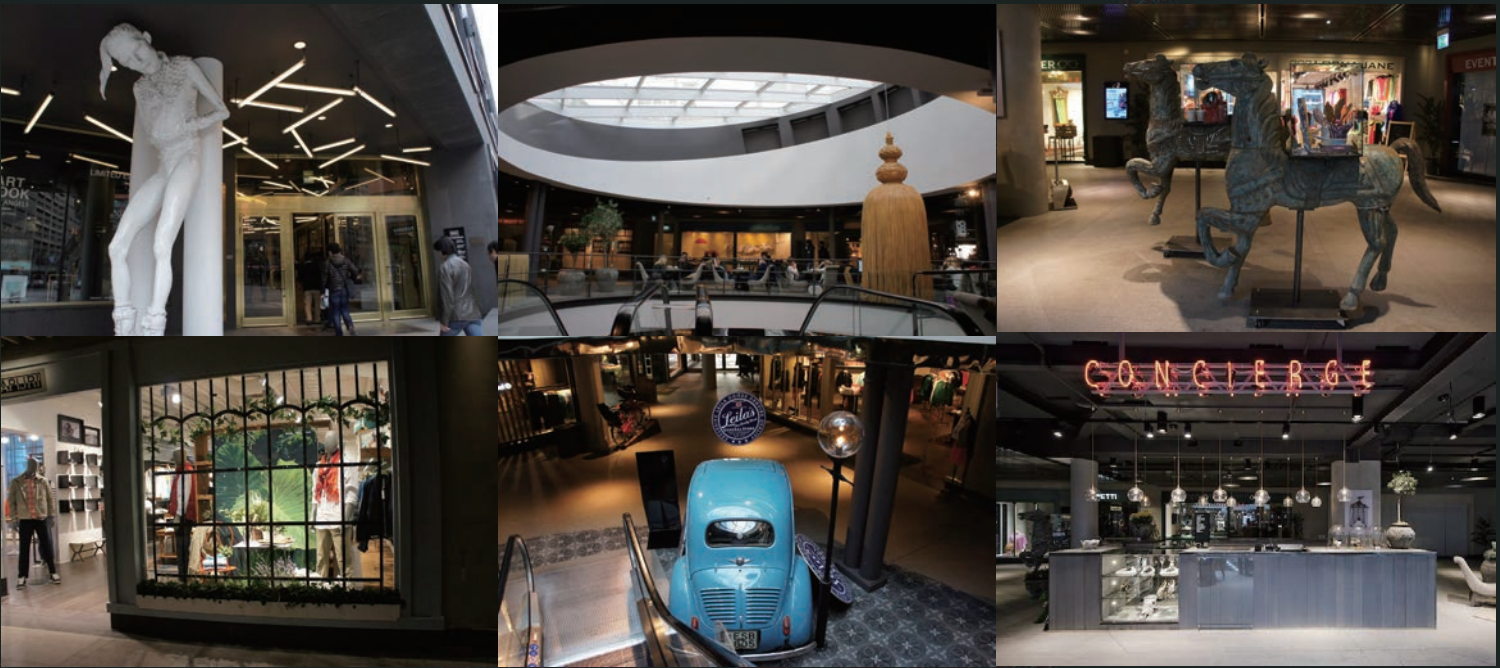
Frankfurt : Myzeil

ドイツ/フランクフルト中心街に位置するガラス貼りSC。SC内へとガラスが吸い込まれるデザインは圧巻のインパクト。



Stockholm : MOOD STOCKHOLM

スウェーデン/ストックホルム：H&M旗艦店裏に位置する都市型SC。2012年OPEN。照度を落とし、随所にデザインセンスを魅せる。若者向けかつ、全てにバリアフリーを適用など、SCのあり方も参考に。



Paris : BEAUGRENELLE

パリ/エッフェル塔近郊に開発された都市型SC。ガラスブリッジによるジョイント、様々な仕掛けとデジタル化など、最先端のSC。



reporter
J. Hirose

